

**Die neue kompakte Hubarbeitsbühne!
Genial einfach, sparsam und robust.
Leistungsstark und extrem zuverlässig!**



Hubarbeitsbühne Typ HB250-35 E

**Aluminium - Hubarbeitsbühne auf LKW – Fahrgestell 3,5 t zul. Gesamtgewicht,
äußerst kompakte Maße, Arbeitshöhe max. 25 m, Nutzlast max. 250 kg.
Riesige seitliche Ausladungen! Für verschiedenste Einsatzzwecke.**

Arbeitsbühne HB 250-35 E – Technische Informationen

Grundkonzept



- ▶ Stufenlos teleskopierbarer Grundausleger aus einer extrem festen Aluminium-Speziallegierung, gefertigt durch neuartiges Rührreißschweißverfahren, angetrieben durch bewährte Seiltechnik
- ▶ **TSR-Mastsystem** mit wartungsarmem Seilantrieb, basierend auf der bewährten und robusten Alu-Krantechnik, dadurch sehr geringes Eigengewicht des Auslegers, **endlos drehbar**
- ▶ **250 kg max. Nutzlast**
- ▶ **25 m max. Arbeitshöhe**
- ▶ **19,30 m max. Ausladung nach hinten**
- ▶ Lkw-Fahrgestell bis 3,5 t zul. Gesamtgewicht, z. B. Nissan Cabstar, EURO 6
- ▶ Leistungsstark, einfach und selbsterklärend in der Bedienung, zuverlässig

Steuerung und Sicherheit



- ▶ Bedienung durch **ergonomischen Korbbedienstand**, optimal auf die Bedürfnisse des Bedieners abgestimmt, einschließlich LKW-Motor-Start-Stop
- ▶ Alle Funktionen haben **automatische Sanftanfahrfunktion**, dadurch ruckfreie, materialschonende Bedienung bei höchstem Komfort möglich
- ▶ **Das große LCD-Farb-Display** informiert den Bediener über alle wesentlichen Betriebszustände, Fehlercodeanzeige, grafische Anzeige der aktuellen Abstützsituation jeder einzelnen Abstützung
- ▶ Einfache, selbsterklärende Bedienbarkeit durch direkte Anwahl aller wichtigen Funktionen. Schutz des Bedienpults durch eine integrierte Kunststoffhaube
- ▶ Durch eine **Memory – Funktion** ist die Steuerung in der Lage, zwei Zielpunkte zu erlernen, die Bühne bewegt sich automatisch zu den gewünschten Positionen, auch die Drehposition des Korbes wird gespeichert
- ▶ ASC – Aktive Standsicherheitskontrolle mit automatischer Drehbereichsbegrenzung
- ▶ DRA – Dynamische Reichweitenanpassung nach jeweiliger Abstütz- und Aufbausituation

Antrieb und Abstützung



- ▶ **Vollhydraulischer Antrieb über Nebenantrieb des LKW** = einfach und sparsam, elektronische Tanküberwachung über das Bedienpult
- ▶ **Vierfache hydraulische Abstützungen**, zweifach elektronisch überwacht, Stützbreite min. 2,24 m, max. 4,26 m, stufenlose, variable Abstützbreiten
- ▶ **Serienmäßige Aufbauautomatik** für schnellen und sicheren Bühnenaufbau über Bedienpult, stufenloses seitliches Ausfahren der Stützbalken, incl. sehr großen Abstützungshub für maximale Bodenfreiheit und Geländeausgleich, dadurch optimale Ausnivellierung auch auf unebener Oberfläche
- ▶ **LED-Blitzleuchten** auf jeder Abstützung sorgen für noch mehr Sicherheit

Arbeitsbühne HB250-35 E – Technische Informationen

Verkleidung



- ▶ Sondervollverkleidung aus Aluminium-Riffelblech
- ▶ Optionale Transportkiste aus Aluminium-Riffelblech, zum Verstauen von Kettensägen, Werkzeugen, u. ä. außerhalb des Fahrerhauses
- ▶ Separater Halter für vier Unterlegplatten garantiert deren schnellen, leichten Zugriff und sicheres mitführen
- ▶ Schutzhauben aus Aluminium an wichtigen Stellen
- ▶ Bequemer Aufstieg in die Personenbühne durch Trittstufen und Haltebügel
- ▶ Seitenverkleidung mit verschließbaren Türen als Zugang zur Bühnentechnik

Bühnenbetrieb



- ▶ Arbeitskorb ist stufenlos drehbar nach rechts und links je 90°
- ▶ 230 V-Steckdose im Korb, externe Stromzuführung durch 230 V-Kupplung mit FI-Schutzschalter serienmäßig
- ▶ Normgerechte Anschlagpunkte für persönliche Schutzausrüstung im Korb
- ▶ **Hubarbeitsbühne mit zwei einfachen Einstiegen**, je einer nach vorn und nach hinten
- ▶ Dosenlibelle zum Ausrichten des Fahrzeuges
- ▶ Notablasspumpe für alle Funktionen
- ▶ Feinfühlig arbeitender Drehantrieb, **endlos drehbar**

Arbeitsbühne HB250-35 E

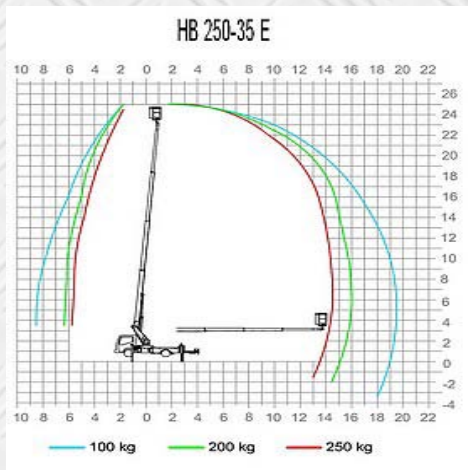
Kurzreferenz

- ▶ Sehr kompakte Maße, niedrige Durchfahrthöhe
- ▶ Vierfache hydraulische Abstützung, zweifach elektronisch überwacht
- ▶ Sparsamer vollhydraulischer Antrieb über Nebenantrieb des LKW-Motor
- ▶ Stufenlos teleskopierbarer Grundausleger, wartungsfreie Seiltechnik
- ▶ Einfache, selbsterklärende Bühnensteuerung im Arbeitskorb
- ▶ Serienmäßige Aufbauautomatik für schnellen und sicheren Bühnenaufbau, variable Abstützbreite
- ▶ Schwenkbereich endlos drehbar
- ▶ Sondervollverkleidung aus Aluminium-Riffelblech
- ▶ Memoryfunktion serienmäßig

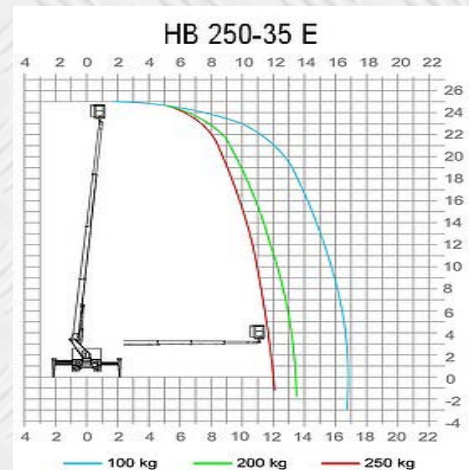
Technische Daten

Arbeitshöhe max.	25,0 m
Max. Reichweite nach hinten	19,3 m
Max. Reichweite seitlich	17,0 m
Drehwinkel Arbeitskorb	180 °
Korb Nutzlast	max. 250 kg
Abstützbreite min. / max.	2,24 bis 4,26 m
Maße fahrbereit L/B/H ca.	7,15 x 2,10 x 3,10 m
Zul. Gesamtgewicht	3,5 t
Größe Arbeitskorb	1,40 x 0,7 m
Schwenkbereich	endlos drehbar

Nach hinten



Seitlich



Ihr AMAK-Kran- und Bühnenpartner in Deutschland.
Wir stehen für Entwicklung - Vertrieb – Service - Vermietung und Qualität.

EHRlich Aufzug- und Krantechnik GmbH

Pulsitzer Hauptstraße 8, 04749 Ostrau / OT Pulsitz, Telefon: 03 43 24 - 2 19 54, Fax: 03 43 24 - 2 19 55
E-Mail: Info@Ehrlich-Krane.com, Internet: www.Ehrlich-Krane.com und www.AMAK-Krane.com